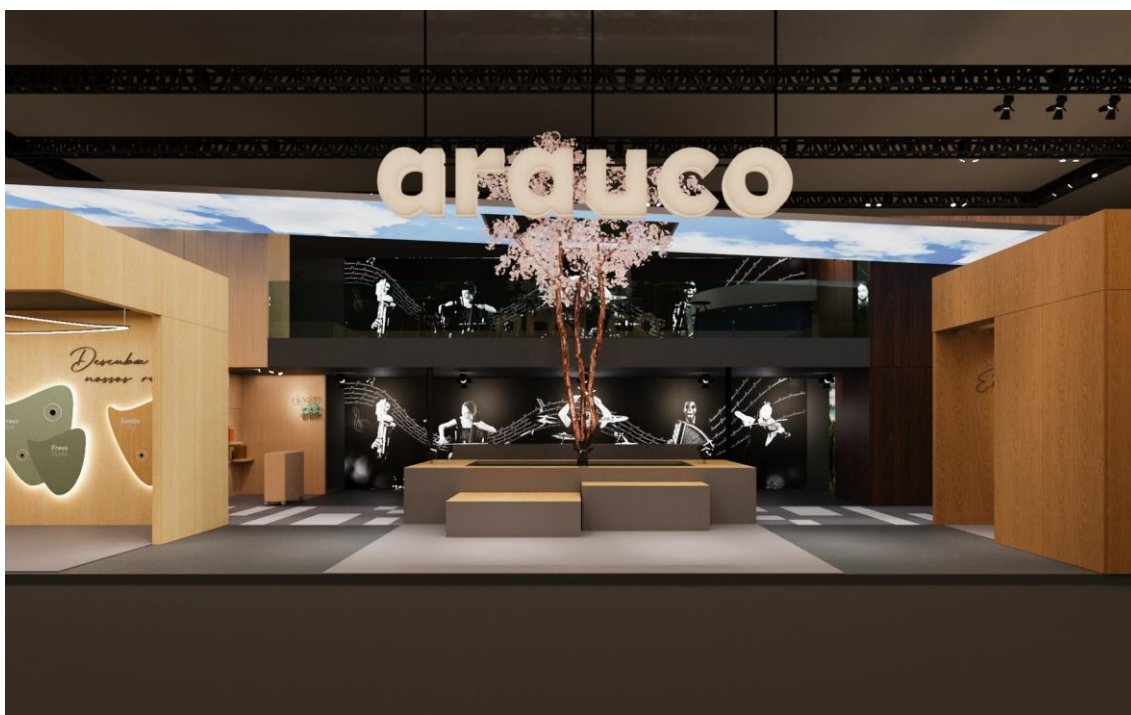


Arauco movimentada a Expo Revestir 2025 com a coleção Ritmos

Com uma coleção versátil e atemporal, a empresa apresenta seus lançamentos para 2025 na maior feira de revestimentos e acabamentos que acontece de 10 a 14 de março, no São Paulo Expo



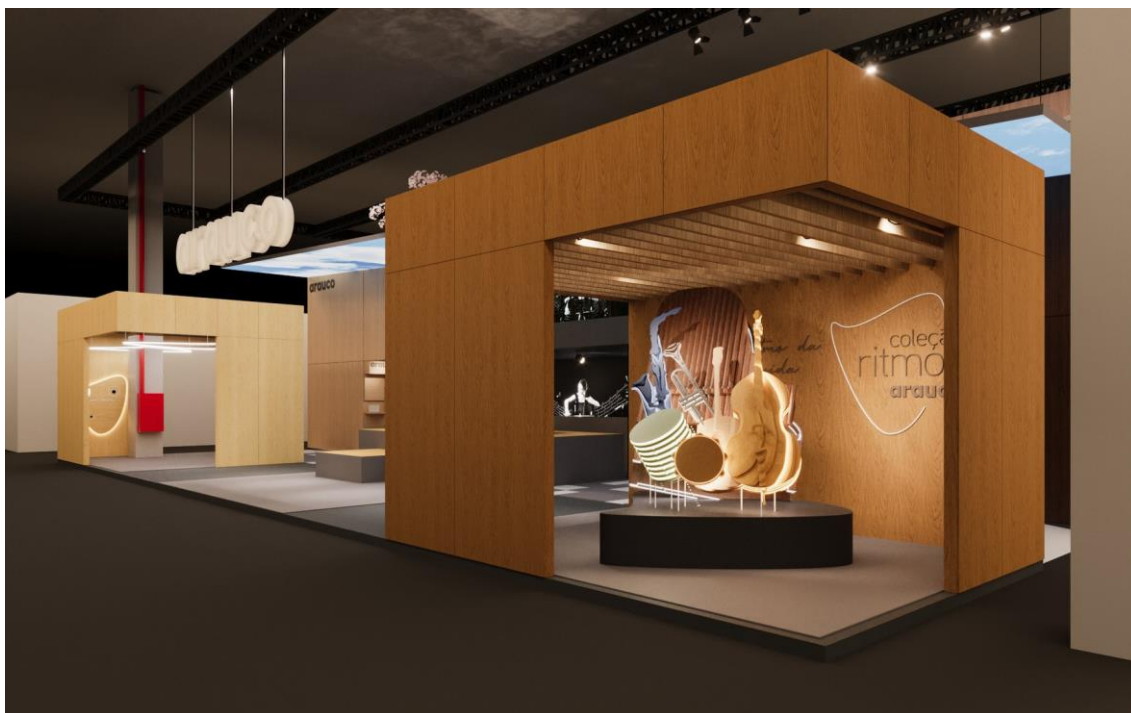
Referência global no segmento de madeiras, Arauco marca presença na 23ª edição da Expo Revestir com o lançamento da **Coleção Ritmos**. Com nove padrões e uma textura inédita para os painéis de MDF, combina inovação e versatilidade para o mercado de arquitetura e design de interiores.

A coleção apresenta quatro tons madeirados - **Bossa Nova, Samba, Sertanejo e Tauari Clássico** - e três cores sofisticadas - **Jazz, Blues e Frevo**, sendo estas duas últimas disponíveis na textura Matt e na exclusiva **Dueto**.

“Nos inspiramos nos ritmos e estilos musicais que fazem parte do nosso dia a dia. A música preenche e transforma os ambientes, despertando emoções e traduzindo o jeito brasileiro de viver. Essa foi a essência que buscamos refletir na coleção Ritmos”, afirma Solon Cassal, arquiteto e gerente de Produtos e Tendências da Arauco Brasil.

Experiência sensorial no estande da Arauco

Para apresentar a nova coleção, a Arauco leva para a Revestir 2025 um estande de 270 m², com dois pavimentos, projetado para proporcionar experiências sonoras e contemplativas aos visitantes.



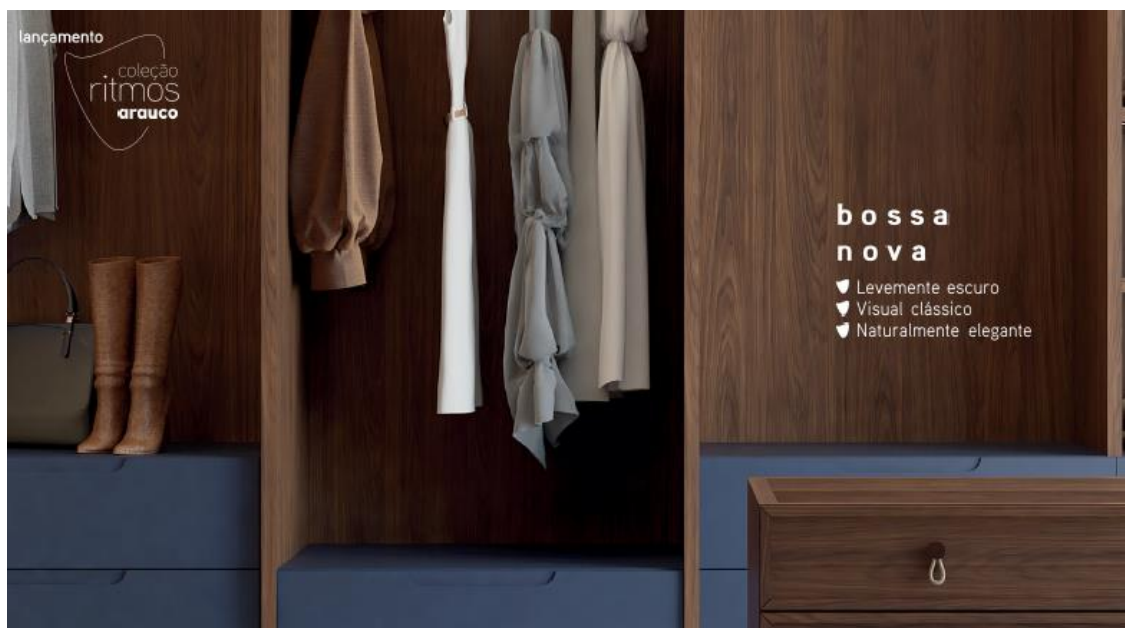
“A partir da natureza e de fontes renováveis, buscamos impactar positivamente a vida das pessoas e do planeta. Na Coleção Ritmos, queremos apresentar a madeira como protagonista, ressaltando sua versatilidade, sustentabilidade e capacidade de despertar emoções associadas à música. A madeira oferece infinitas possibilidades para o design, além de ser uma solução renovável para uma arquitetura e decoração mais sustentáveis”, afirma Mário Neto, vice-presidente do negócio Madeiras Arauco Brasil.

Inspirado na arquitetura modernista, o espaço evoca um sentimento de nostalgia de uma época marcada pela leveza e pelo nascimento de importantes estilos musicais, homenageados nos novos padrões.

A ambientação do estande reflete esse conceito por meio de elementos geométricos, assim como as linhas horizontais e verticais que se cruzam representando um dueto, referência direta à textura presente na nova coleção, destaca Cassal: “Nosso objetivo foi traduzir essa atmosfera em um ambiente que inspire criatividade e conexão”.

Ritmos: um reflexo das emoções e do jeito brasileiro de ser

Com escalas e progressões harmônicas que criam uma atmosfera rica em sentimentos, refletindo as emoções humanas, o padrão **Blues** transmite profundidade e intensidade emocional, e está disponível nas texturas **Matt** e **Dueto**.



Padrões Bossa Nova e Blues na textura Matt

Trazendo uma profunda conexão com a nossa cultura, o padrão **Bossa Nova** tem uma expressão visual elegante e catadrais harmônicas, que remetem ao mobiliário moderno e às linhas presentes no mais autoral design brasileiro dos anos 60.

A sofisticação do padrão **Jazz** tem uma elegância sutil e a notável capacidade de se adaptar a diferentes contextos. Com uma riqueza de nuances, ele se destaca por oferecer liberdade criativa.

A energia e o calor do padrão **Frevo**, promovem a sensação de vida e renovação. O verde, em um tom natural, representa a riqueza natural e ambiental do Brasil. Disponível nas texturas **Matt** e **Dueto**.



Padrões Frevo nas texturas Matt e Dueto em combinação com Bossa Nova

Presente em rodas informais e enredos de grandes desfiles, o padrão **Samba** traz um madeirado versátil, simbolizando harmonia e fluidez.

Em homenagem ao estado de Mato Grosso do Sul, que acolherá a primeira fábrica de celulose branqueada da Arauco no Brasil, foi criado o padrão **Sertanejo**. Inspirado nas paisagens rurais, o padrão em tom carvalho claro, desperta um sentimento de pertencimento, refletindo a conexão que a empresa já tem com o Estado onde está criando raízes.

A música clássica oferece composições tão profundas quanto refinadas, assim como o novo padrão **Tuari Clássico**. Com riqueza delicada e sutil, ele reproduz fielmente a lâmina natural dessa madeira nobre.

As perspectivas para os lançamentos de 2025 são as melhores possíveis sinaliza Flávio Verardi, diretor Comercial e de Marketing da Arauco: “Realizamos um preview onde apresentamos a coleção em primeira mão aos clientes da revenda da Arauco e ficamos bastante satisfeitos com os feedbacks recebidos, o que mostra que estamos no caminho certo e reforça o nosso compromisso em desenvolver produtos e soluções alinhados às demandas do setor e que geram mais valor a cada um de nossos parceiros e públicos.”

Agenda Arauco – Revestir 2025

Durante a feira, a Arauco receberá em seu estande um elenco de relevantes nomes da arquitetura e do design para um ciclo de debates:

12/03 (quarta-feira):

- Vencedores da 1ª edição do Design Club Arauco (DCA), programa de relacionamento com especificadores. Em abril embarcam para Milão com a Arauco para visitar o Salão do Móvel e outras experiências durante a Design Week Milano.
- Thalita Carvalho – 14hs: palestrante e influenciadora digital especializada em Cor e Faça Você Mesmo na página Casa de Colorir onde divide suas inspirações de decoração.

13/03 (quinta-feira):

- Giovanna Gogosz – 11hs: arquiteta fundadora da Psicoarquitetura, ciência reconhecida pelo MEC e destaque nacional, que explora a influência dos ambientes para a mente, emoções e comportamentos.
- Renata Pocztaruk – 15hs: arquiteta, embaixadora do Design Lab Arauco, novo programa de relacionamento da Arauco com estudantes de arquitetura e design, ainda é CEO e Fundadora do Grupo ArqExpress, maior plataforma de decoração do Brasil.

14/03 (sexta-feira):

- Pedro Greggi – 10hs: arquiteto e embaixador do programa Design Lab Arauco, é um dos fundadores do perfil e plataforma online de cursos de arquitetura Projeto Jovem Arquiteto, onde ministra cursos para arquitetos e estudantes sobre softwares e renderização.

Além disso, durante os cinco dias da feira, a Arauco distribuirá kits especiais aos visitantes que se cadastrarem diretamente no estande (N60). A cada dia de evento, haverá o sorteio de cinco cadastrados que ganharão uma maleta de amostras Arauco.

Arauco na 23ª Expo Revestir:

Quando: De 10 a 14 de março

Onde: São Paulo Expo - Stand N60 - Rodovia dos Imigrantes, Km 1,5 - Água Funda, São Paulo, SP

Sobre a Arauco: No país desde 2002, a Arauco atua nos segmentos Florestal e de Madeiras com o propósito de, a partir da natureza e de fontes renováveis, contribuir com as pessoas e o planeta. Emprega 3500 colaboradores e conta com 5 unidades industriais brasileiras.

As plantas estão distribuídas entre a produção de painéis, em três fábricas localizadas nas cidades de Jaguariaíva (PR), Ponta Grossa (PR) e Montenegro (RS); painéis e molduras, na planta localizada em Piên (PR); resinas e químicos, na unidade de Araucária (PR) e, em 2027, prepara-se para inaugurar sua primeira fábrica de celulose branqueada em Inocência (MS).

Todas as florestas de eucalipto plantadas no Brasil são certificadas pelo FSC® (Forest Stewardship Council®), que reconhece o manejo florestal ambientalmente adequado, socialmente benéfico e economicamente viável. Foi a primeira companhia florestal do mundo a receber a certificação Carbono Neutro, em 2020, emitida pela Deloitte e auditada pela Price Waterhouse.

Globalmente e no país, a Arauco opera primando pela gestão responsável da água, a conservação da biodiversidade e a retirada de gás carbônico da atmosfera. Até 2030, a companhia assumiu o compromisso de reduzir as emissões de escopo 1 e 2 em 40,6% e diminuir em 35,1% as emissões de escopo 3, com relação à linha de base de 2019.

Mais informações à imprensa:**Cor Comunicação**

Fernanda Capó | fernandacapo@corcomunica.com.br | +5511 94365-1027

Neila Carvalho | neilacarvalho@corcomunica.com.br | +55 (11) 99916-5094